

05-03.

Всероссийская олимпиада школьников

По технологии

Школьный этап

МБОУ СОШ п. Джонка

Класс 5

ФИО Гребнишукья Диана Евгеньевна

Дата рождения 20.10.10 мая



Всероссийская олимпиада по технологии  
2021-2022 учебный год  
ШКОЛЬНЫЙ ЭТАП  
5 КЛАСС

Направление «Культура дома, дизайн и технологии»

Шифр участника 05-03

Уважаемый участник!

Вам на теоретическом туре предложено 15 заданий, из которых 14 включают вопросы, задачи. Задание 15 - творческое. Задача участника - внимательно ознакомиться с предложенными вопросами и выполнить их в строгом соответствии с формулировкой. Каждый правильный ответ в вопросах с 1 по 14 оценивается в 1 балл. Задание 15 оценивается в 6 баллов. Всего за теоретический тур максимальное количество баллов, которое может набрать участник, составляет 20 баллов.

Длительность 1-го тура (теоретического) составляет 1 час (60 минут).

Общая часть

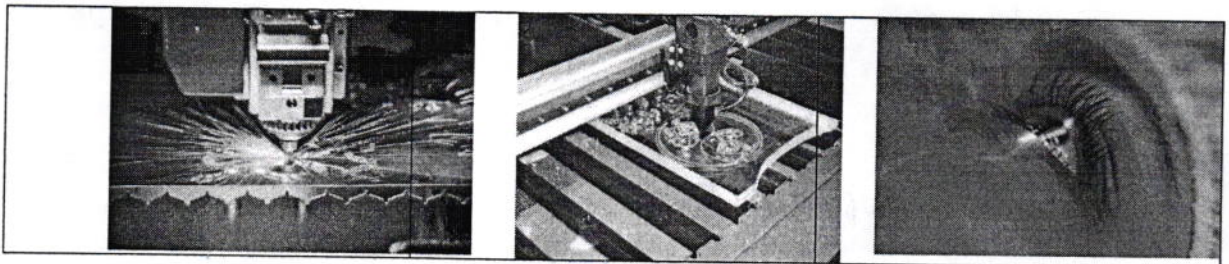
1. Назовите частицы, о которых говорится в тексте

Серебро имеет антибактериальные свойства, поэтому кусочек лейкопластыря, которым вы заклеиваете порез на руке, имеет слой серебра толщиной несколько молекул, помогающий быстрее залечивать рану.



Ответ: *Серебро, антибактериальные, лейкопластырь.*

2. Посмотрите на изображения. Какая технология используется?



Ответ: *Лазерная технология используется +*

15


3. Отметьте знаком + правильные ответы:

Как можно наиболее экологично использовать обрезки мебельного производства? Выберите из предложенных вариантов переработки мебельных отходов рациональные методы экологичной утилизации:

- а -  - сжигание с целью получения энергии
- б -  - захоронение на свалке
- в -  - переработка
- г -  - возвращение в производственный процесс
- д -  - компостирование

15

4. Установите соответствие фото посуды названию материалу, из которого она изготовлена

№	Фото посуды	Материал
1.		А. посуда из жаропрочного стекла
2.		Б. эмалированная посуда
3.		В. посуда из алюминия
4.		Г. посуда с тефлоновым покрытием

15

Ответ: 1 - Б, 2 - А., 3 - Б, 4 - В

5. Отметьте знаком + правильный ответ:

Что является источником энергии для мясорубки, изображённой на рисунке?

- а -  - электрический аккумулятор
- б -  - солнце
- в -  - ветер
- г -  - мускульная сила

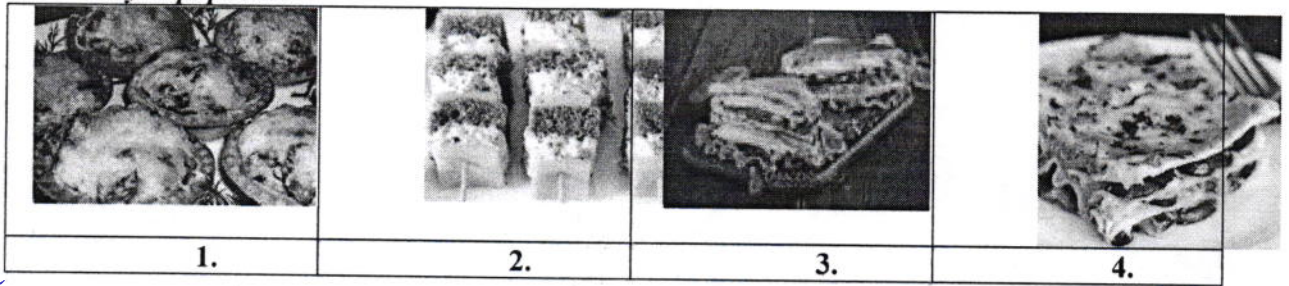
15



45

Специальная часть

1. Из предложенных блюд выберите и назовите те блюда, которые не являются бутербродами.



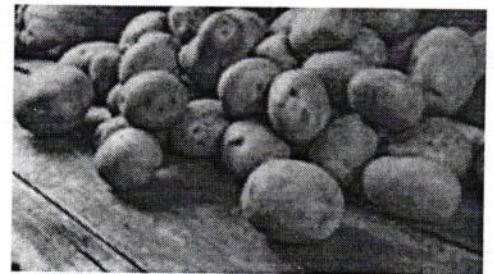
15

Ответ: ~~1 и 2~~ 1 и 4

2. Отметьте знаком + правильный ответ:  
 Без этого овоща невозможно представить нашу жизнь. Его варят как очищенным, так и неочищенным, готовят на углях или на пару, тушат, жарят во фритюре и без него и т.д.

Какова его Родина?

- а -  - Европа
- б -  - Китай
- в -  - Африка
- г -  - Америка



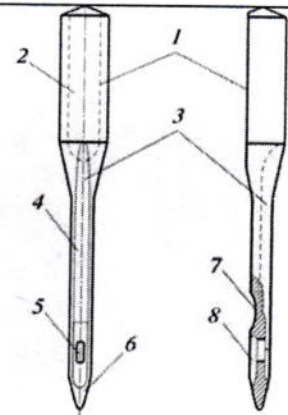
15

3. Ответьте на вопрос:

Перед Вами схема машинной иглы. Дайте название частям машинной иглы под номерами 2, 4, 5, 6

Ответ:

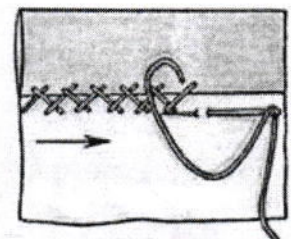
- 2 - *ножка*
- 4 - *полка*
- 5 - *кнопка*
- 6 - *корытце*



0

4. Назовите вид ручного стежка. Установите последовательность выполнения подшивочной строчки данным стежком.

- А. Строчку выполняем слева направо, прокалывая ткань в обратном направлении параллельно срезу подгиба.
- Б. Отгибаем ткань материала на изнаночную сторону
- В. Подогнутый край детали прокалывают насквозь, а основную деталь — наполовину ее толщины.
- Г. Вводим иголку под подгибку, осуществляем в ней первый прокол



15

Ответ: Стежок —  
 1 - Б, 2 - Г, 3 - В, 4 - А

5. **Ответьте на вопрос:**

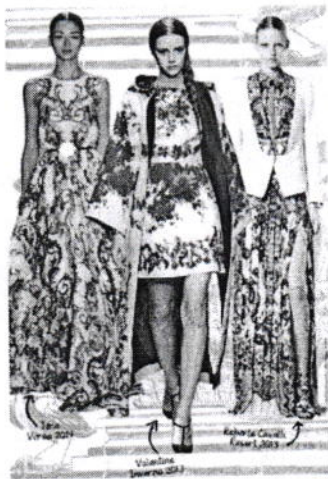
На изделиях представлены разные техники росписи русских народных промыслов.

1.



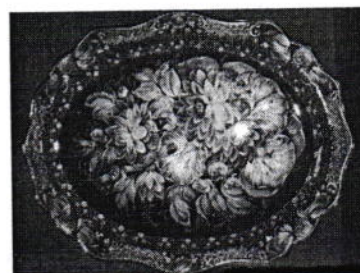
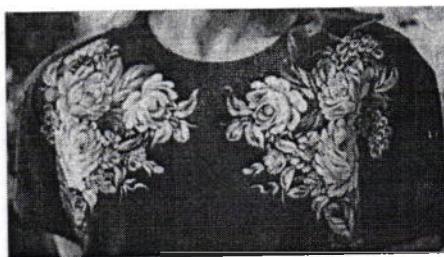
1. Хохломская роспись

2.



2. Роспись в технике Гжель

3.



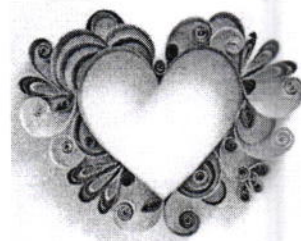
Какой вид росписи представлен на фото 3?

05  
Ответ: Фото 3 – *русская роспись*

6. **Отметьте знаком + правильный ответ:**

В какой технике выполнено изделие, изображённое на рисунке?

- 1 -  - декупаж  
2 -  - канзаши  
3 -  - квиллинг  
4 -  - пэчворк



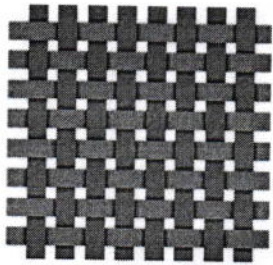
15

7. Рассмотрите схему переплетения нитей и образец ткани, запишите наименование переплетения, опишите внешний вид ткани

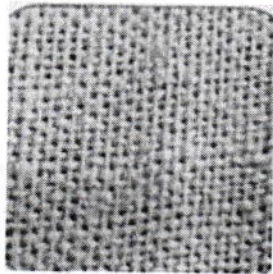
Схема и образец ткани

Наименование переплетения

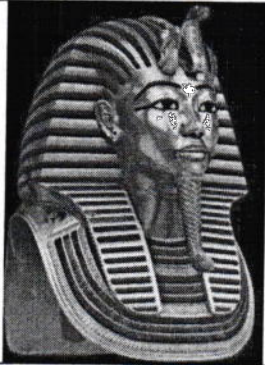
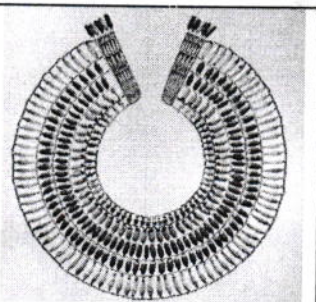
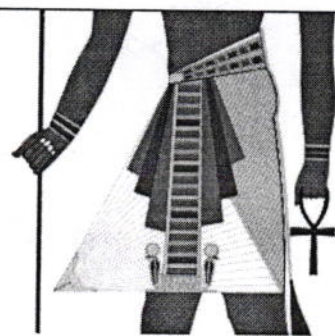
0



Описание внешнего вида ткани



8. Установите соответствие фото названию составляющих костюма Древнего Египта:

<p>1.</p> 	<p>2.</p> 	<p>3.</p> 
<p>А. Ускх</p>	<p>Б. Схенти</p>	<p>В. Клафт</p>

Ответ:

15

1 - В

, 2 - А

, 3 - Б